



Description Technique

- Matière :** Crylit® translucide (*matériau biocompatible*)
- Fabrication :** Numérique en 3D à partir des empreintes auriculaires (*précision de l'ordre du micromètre*)
- Type de filtration :** Réponse Uniforme - Atténuation uniforme du bruit sur toutes les fréquences
- SNR :** 12, 17, 23 ou 25 dB (A)
- Tableaux d'affaiblissement :**

Grey

Fréquences en Hz							
63	125	250	500	1000	2000	4000	8000

Filtre « Confort » : NON certifié CE selon la norme NF EN 352-2:2003 :

Affaiblissement (dB)	4,2	4,6	5,5	8,9	10,2	16,9	18,6	19,8
Ecart type (dB)	3,0	2,9	2,2	3,3	2,2	4,1	2,4	3,6
APV (dB)	1,3	1,8	3,3	5,6	7,9	12,8	16,2	16,2
C	H : 13		M : 8		L : 5		H-L : 12	
	SNR(dB) 12							

Un équipement muni du filtre « C » ne doit pas être utilisé dans les environnements dont les niveaux sonores dépassent les exigences fixées par le règlement (UE) 2016/425 du parlement européen. **Il s'agit d'un équipement de confort et non d'un équipement de protection contre le bruit.**

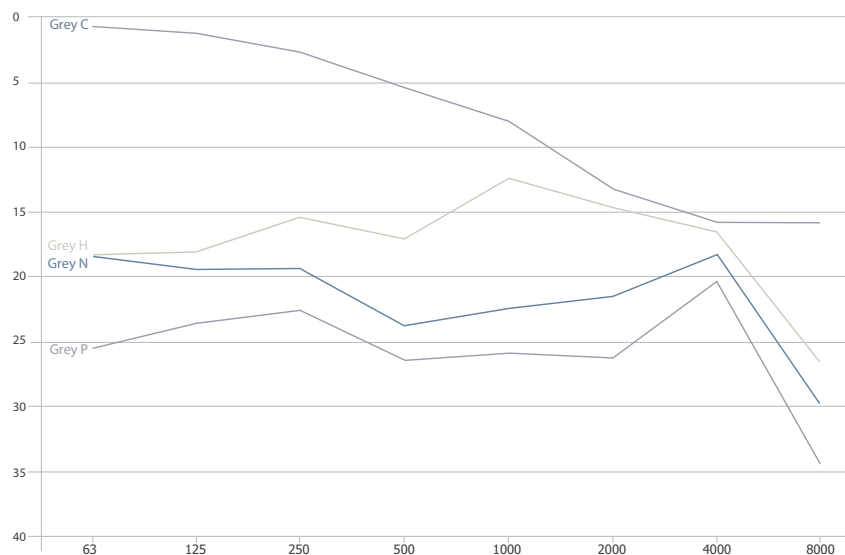
Filtres certifiés CE selon la norme NF EN 352-2:2003 :

Affaiblissement (dB)	24,2	22,3	19,4	20,7	17,5	20,3	19,6	31,9
Ecart type (dB)	5,8	4,3	4,0	3,7	4,9	5,5	3,0	5,3
APV (dB)	18,4	18,0	15,4	17,0	12,6	14,8	16,6	26,6
H	H : 16		M : 14		L : 15		H-L : 0,8	
	SNR(dB) 17							

Affaiblissement (dB)	25,1	24,3	23,8	27,2	25,9	26,5	20,9	33,3
Ecart type (dB)	6,6	4,9	4,6	3,4	3,5	5,1	2,8	4,4
APV (dB)	18,5	19,4	19,2	23,8	22,4	21,4	18,1	28,9
N	H : 20		M : 22		L : 21		H-L : - 0,7	
	SNR(dB) 23							

Affaiblissement (dB)	29,0	27,8	26,4	30,1	30,7	31,2	25,8	38,2
Ecart type (dB)	3,6	4,1	4,0	3,9	4,9	5,0	5,7	3,9
APV (dB)	25,4	23,7	22,4	26,2	25,8	26,2	20,1	34,3
P	H : 23		M : 25		L : 24		H-L : - 1,0	
	SNR(dB) 25							

Courbes d'affaiblissement :



Préconisation :

Atténue uniformément le bruit sur toutes les bandes de fréquences et préserve ainsi l'intelligibilité de la parole.

Solution préconisée aux **professionnels ayant besoin de communiquer.**

Méthode de sélection du protecteur :

Méthode SAPAN :

Aide à la sélection d'un protecteur auditif dont le niveau d'affaiblissement permettra de protéger l'audition du porteur sans le sur ou sous-isoler afin d'en garantir le port en continu. Cette méthode de sélection répond aux recommandations de l'EN 458.

Repérage oreille droite/ gauche :

Code couleur et lettrage sur les protections (R - Right : rouge pour l'oreille droite et L - Left : transparent pour l'oreille gauche).

Traçabilité :

Code alphanumérique unique gravé sur chaque protecteur

Garantie



6 ans

- > **Garantie matière**, contre tout défaut ou vice de fabrication
- > **Garantie conformité**, refabrication du protecteur à l'efficacité invalidée par un test CAPA®
- > **Garantie confort**, refabrication du protecteur inconfortable (via le service Assistance)

Normes et certifications

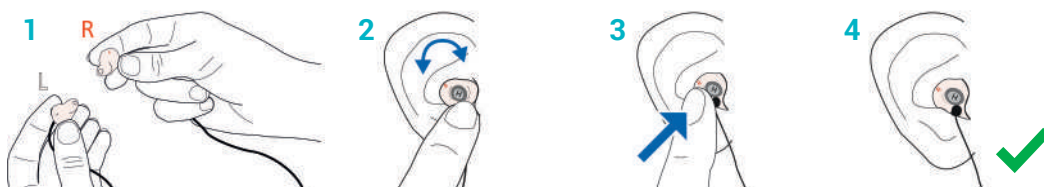
Conformes à l'EN 352-2 et à l'EN 458 : 2016
Certifiés CE par Alienor Certification en 2019

Accessoire inclus

- Coffret
- Ecrin de rangement
- Notice d'utilisation
- Cordon + clip pince métal (cordon détachable avec rotules surmoulées)

Positionnement des protecteurs dans l'oreille

Mise en place :



Retrait :

