

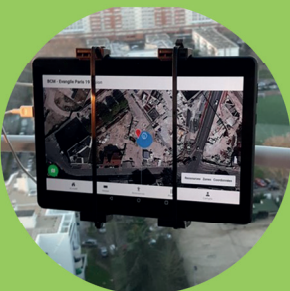
Comment ça fonctionne ?



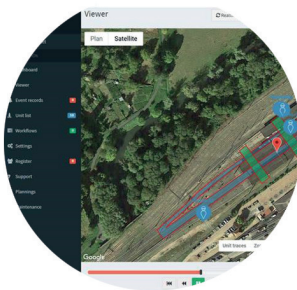
Un ou plusieurs capteurs RTK.42 sont aimantés sur les grues pour obtenir leurs positions en temps réel.



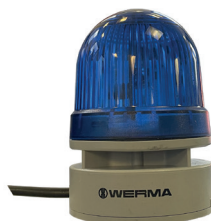
Un ou plusieurs capteurs RTK.42 sont aimantés sur les grues pour obtenir leurs positions en temps réel.



Les grutiers sont équipés d'une tablette permettant de visualiser en temps réel la position de son engin et des engins à proximité ainsi que les zones de travail actives ou interdites.



Une alerte sonore et visuelle permet d'alerter le grutier d'un risque de collision ou de l'entrée en zone interdite.



En option, un gyrosirène permet d'alerter les opérateurs d'engins mobiles ou le personnel présent au sol d'un danger.

Zones 3D

Vous définissez les zones d'évolution ou d'interdiction pour les grues, grues mobiles ou engins mobiles. Les zones peuvent être définies en 3D. La définition de zone est possible selon 3 méthodes :

- Acquisition au sol à l'aide d'un capteur RTK.42
- Outil de dessin de zone intégré à l'application Unifield

- Intégration de plans 2D ou de BIM

Les zones sont utilisées pour éviter, par exemple, le rapprochement avec des lignes à haute tension / voies de chemin de fer, caténaires, façades d'immeubles ou des éléments enterrés tels que canalisations d'eau ou de gaz, fibre optique, etc.

Unifield

Pour chaque chantier, un projet sur la plateforme web unifield.io est créé. Des accès sont fournis à l'encadrement chantier.

On y retrouve :

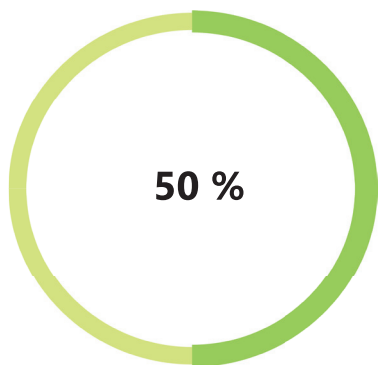
- L'état des différents composants du système (connecté ou déconnecté / niveau de charge des batteries)
- La page journal qui historise toutes les alertes que le système a émis aux conducteurs d'engins.
- Une visionneuse intégrée qui permet de voir en temps réel ou de rejouer les données des différents engins jusqu'à 3 mois en arrière.
- Un outil de création de zones 3D
- Un configurateur d'alertes par email ou SMS

Caractéristiques Clés



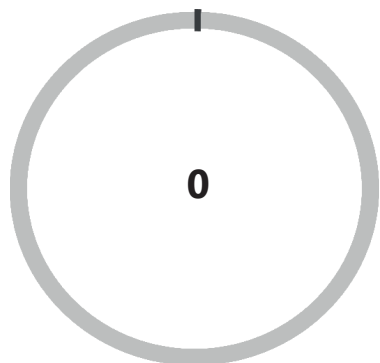
5 minutes

Installation en 5 minutes



50 %


Jusqu'à 50% d'augmentation de productivité par engin




0

Zéro accident


Ils nous font confiance

 *« D'un point de vue entrepreneur, c'est une solution pratique et qui trouve déjà des applications sur plusieurs de nos chantiers. »*

Philippe Causeret,
Directeurs GRANDS PROJETS, EIFFAGE FONDATIONS

 *« La mise en place du système CAD.42 nous a permis de maîtriser les servitudes aéronautiques à tout moment de la journée, et de prouver factuellement à notre client que cette contrainte était respectée à chaque instant. »*

Guillaume Lhermite,
responsable de site OA2 sur le projet Ligne 18 (lot 1), VINCI Construction

 *« La facilité de mise en place des boîtiers RTK.42 a su répondre à nos attentes de rapidité et d'efficacité concernant le risque de collision entre les différentes grues utilisées sur le chantier. »*

Florent PERRIN,
responsable prévention du chantier de la Gare d'Orly, DEMATHIEU BARD

Contactez-nous

contact@cad42.com
[+33 1 84 88 79 68](tel:+33184887968)
www.cad42.com

Anti-collision Engins - Engins

